



Forvaltning af ynglebestanden 2012

- *Foreløbig opgørelse*

Overstigt til Naturstyrelsens Skarvforvaltningsgruppe

ved Thomas Bregnballe

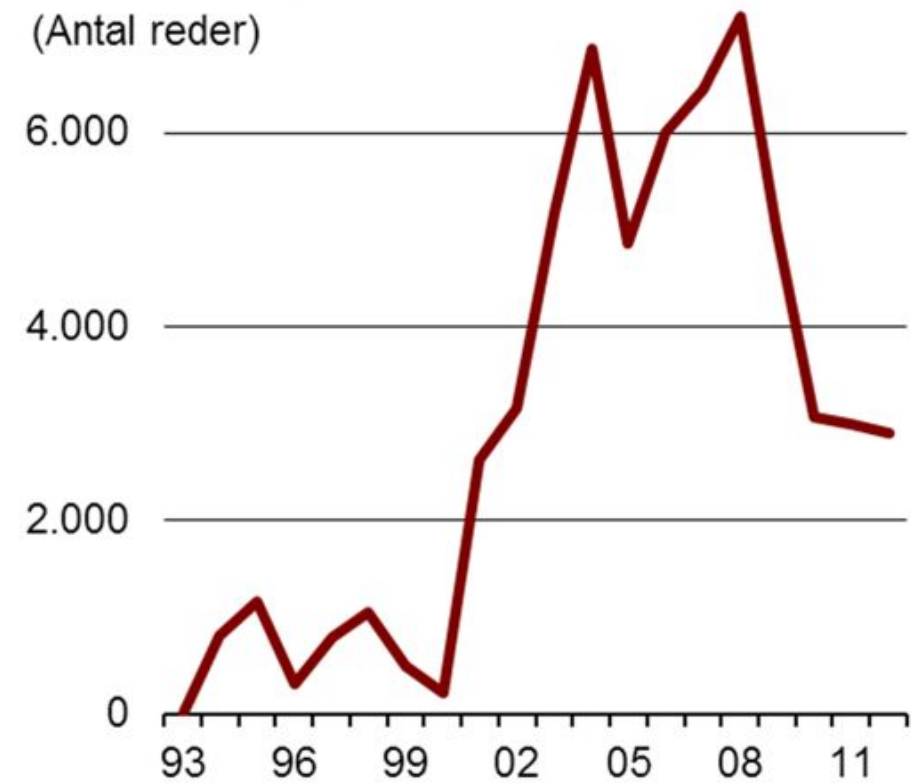




Tiltagene 2012

På landsplan – 2.900 reder

Udsat for indgreb
(Antal reder)



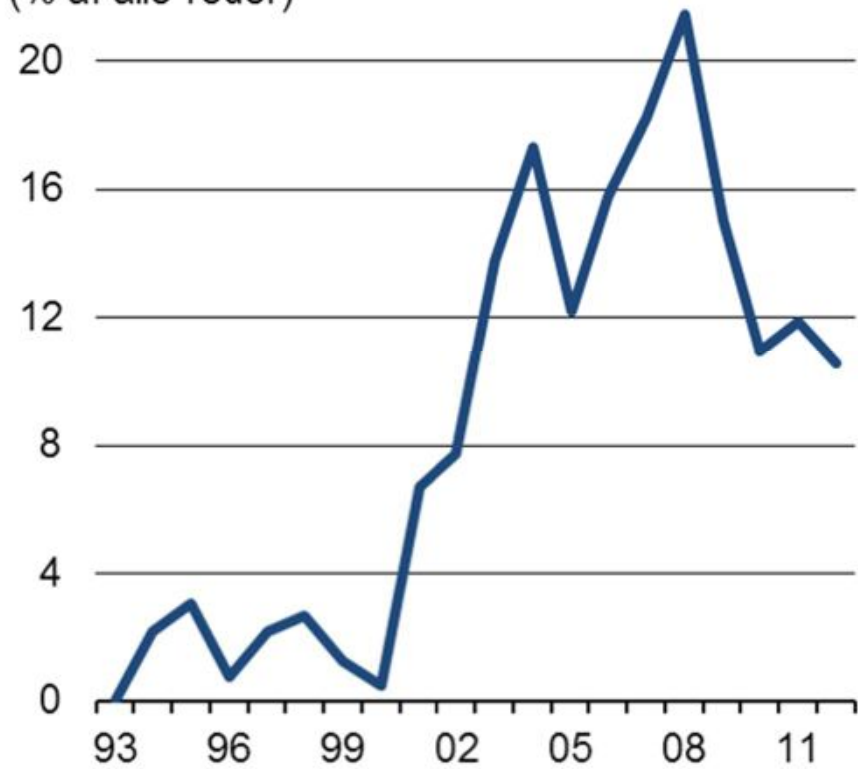


Tiltagene 2012

Svarer til 11% af de 27.475 reder

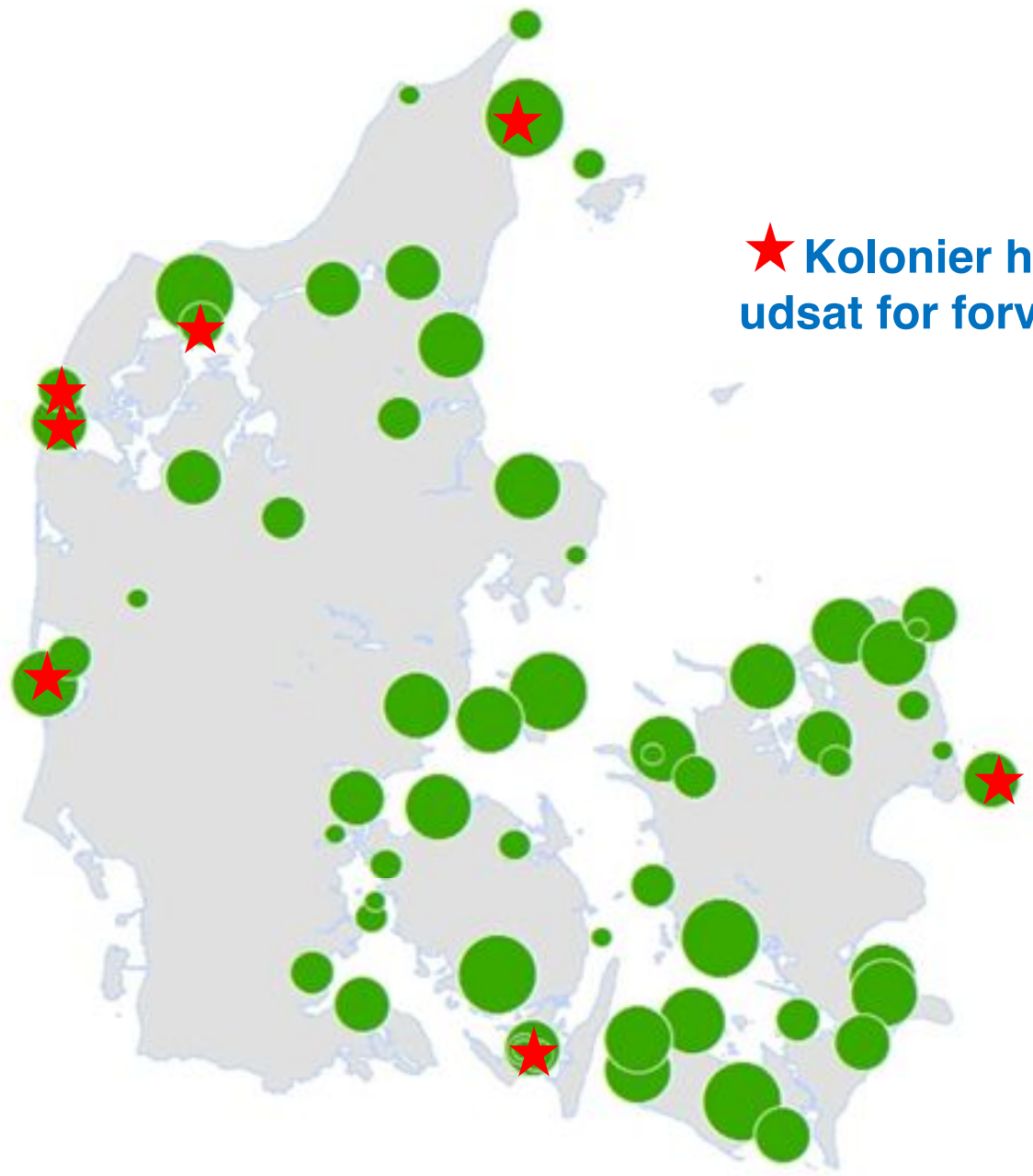
Andel udsat for indgreb

(% af alle reder)





For 89% af rederne bestod indgrebet i oliering af æg i 2012



★ Kolonier hvor >100 reder blev udsat for forvaltende tiltag i 2012



Kolonier udsat for indgreb i 2012

Bortskræmning

- Rugård Sø (syd for Grenå)

Fjernelse/ødelæggelse af æg

- Ejerslev Røn (Limfjorden)
- Agger Tange

Oliering

- Ringkøbing Fjord
- Rønland Sandø (vestlige Limfjord)
- Hirsholmene
- Læsø
- Lille Græsholm (Det Sydf. Øhav)
- Grensholm (Det Sydf. Øhav)
- Saltholm
- Dyrefod (Storstrømmen)

**Antal reder udsat for forskellige typer af forvaltende tiltag
i de danske skarvkolonier i 2012**

Type indgreb	Koloni	Reder
Bortskræmning	Rugård Sø	35
Fjernelse af æg	Ejerslev Røn	176
Ødelæggelse af æg	Agger Tange	95
Oliering	Havrvig Polder	789
Oliering	Hirsholmene	600
Oliering	Lille Græsholm ved Bredholm	364
Oliering	Rønland Sandø	342
Oliering	Saltholm	338
Oliering	Grensholm	110
Oliering	Dyrefod	50
Total		2899

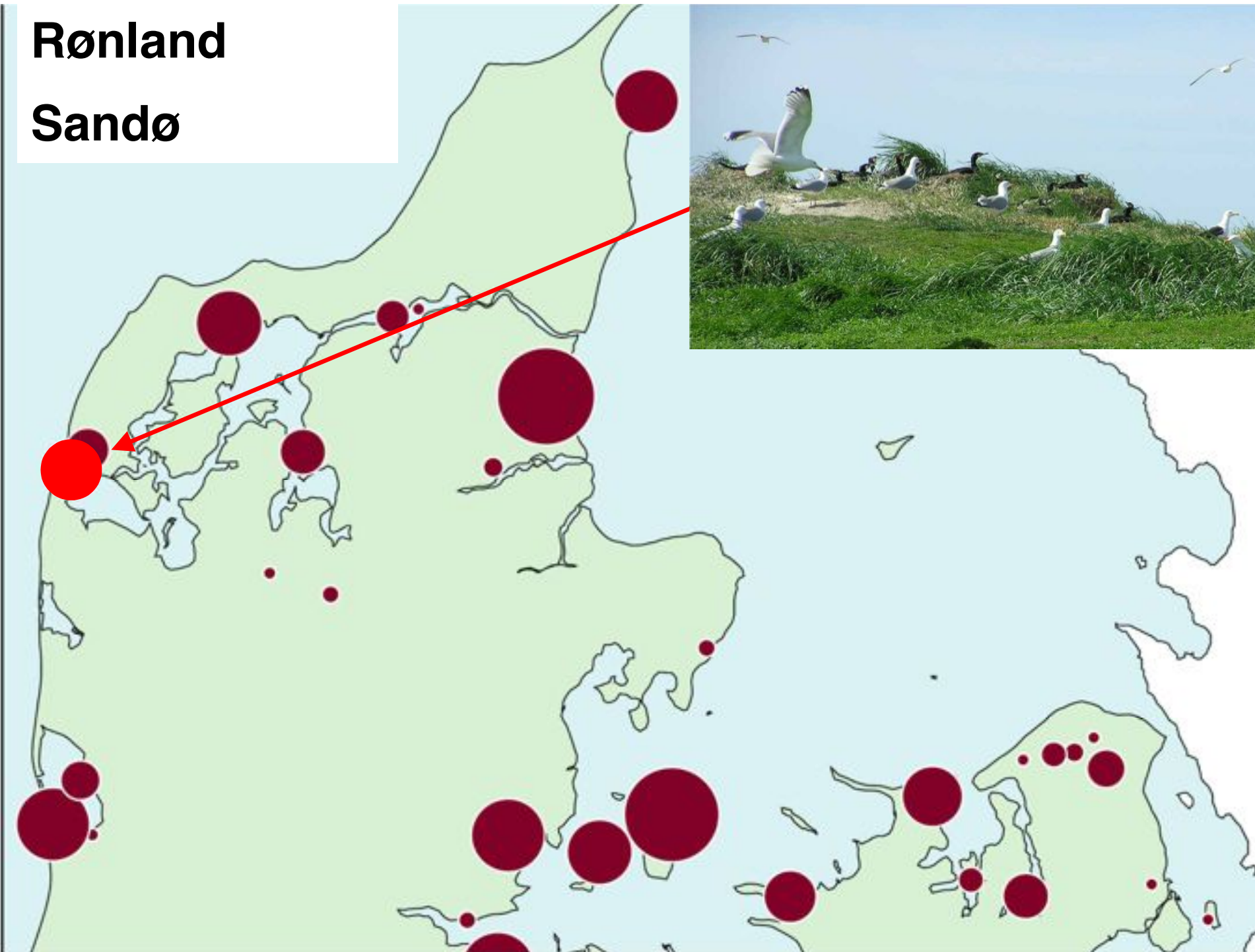
I 2012 var der et illegalt indgreb på øen Dueholm i Nakskov Fjord: Et 100 m langt fiskenet var lagt ud over ca. 300 reder med æg.

Andelen er faldet pga. tilbagegang i kolonier som udsættes for indgreb



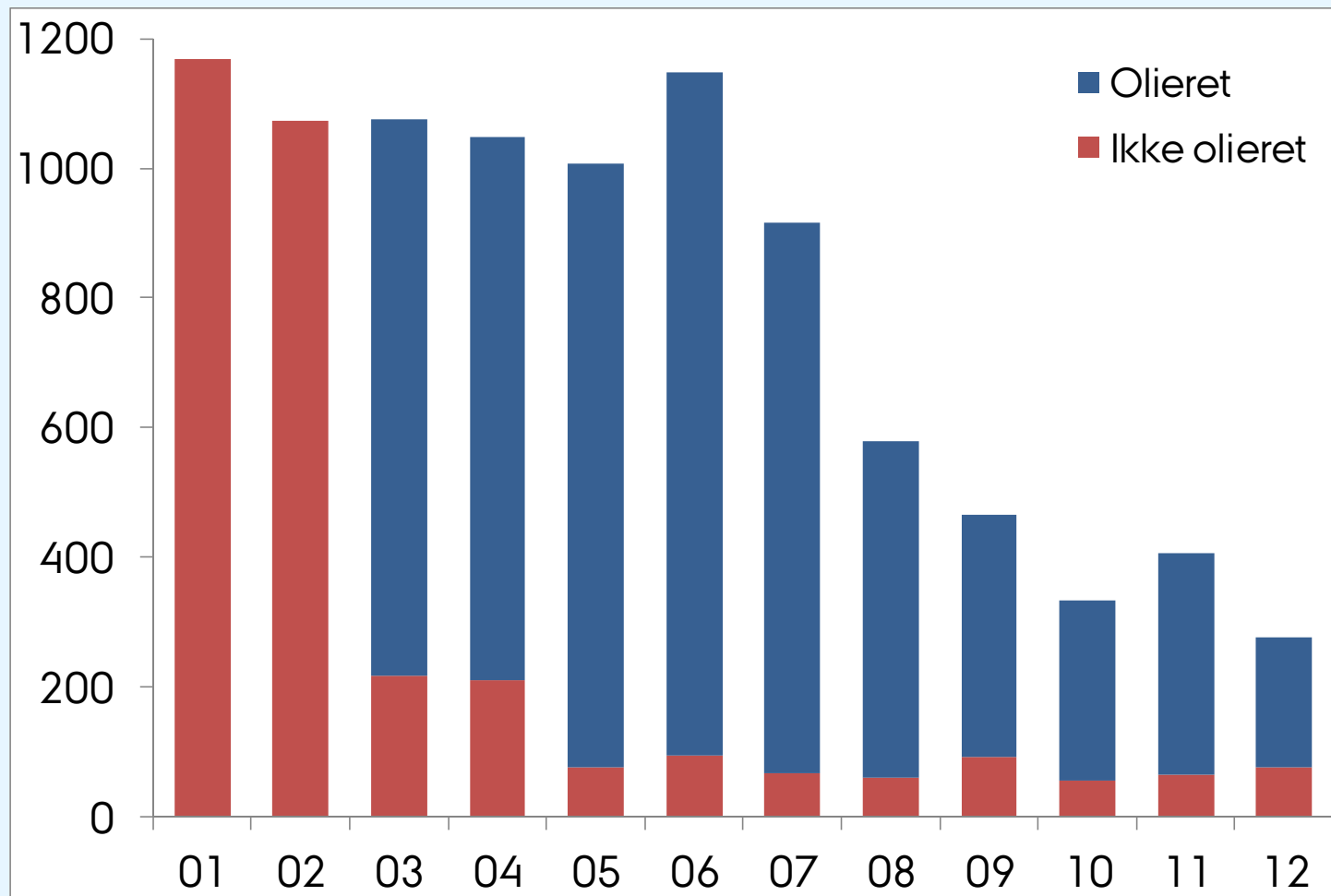
Rønland

Sandø

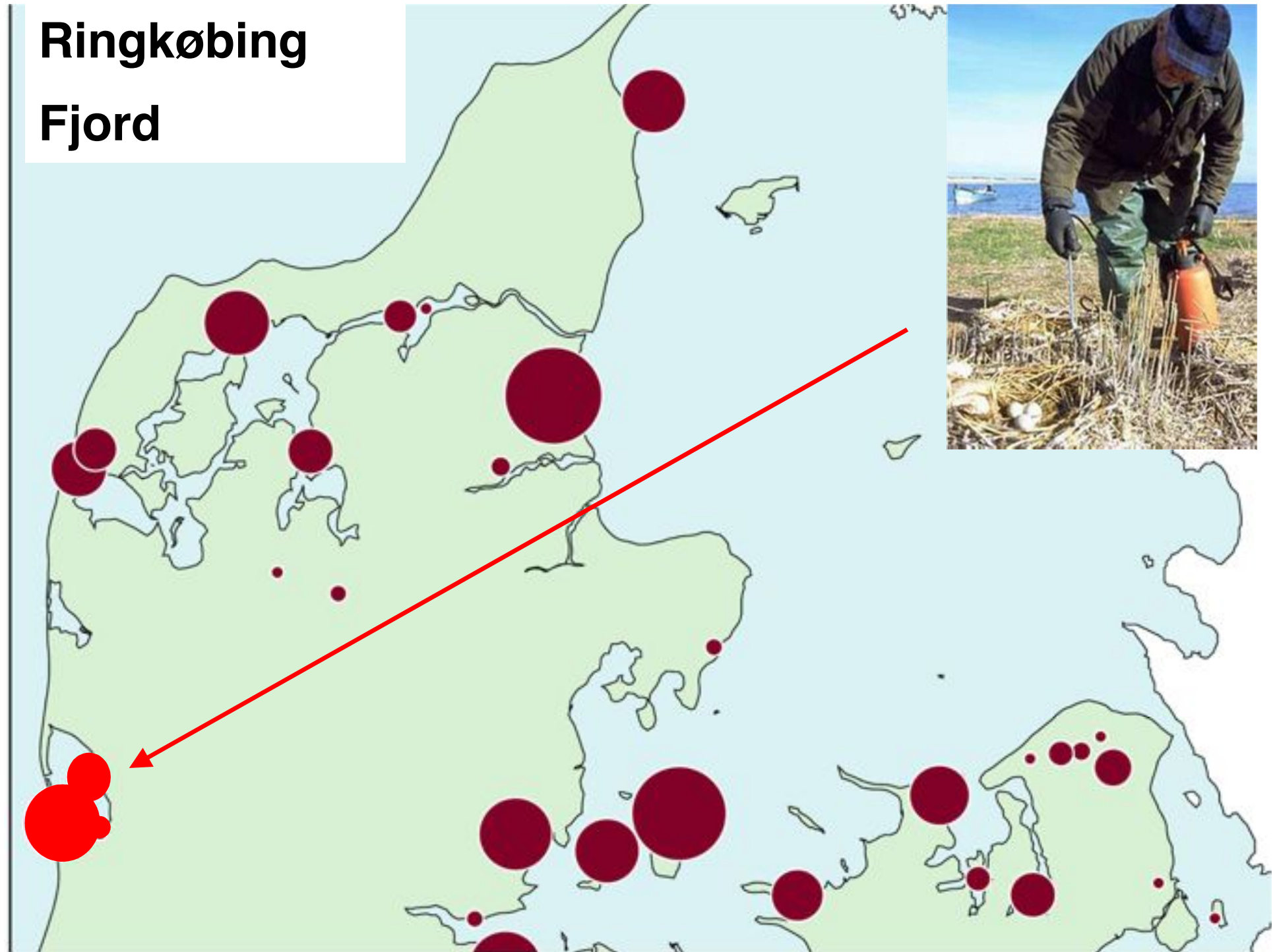




Udviklingen i kolonien på Rønland Sandø 2001-2012

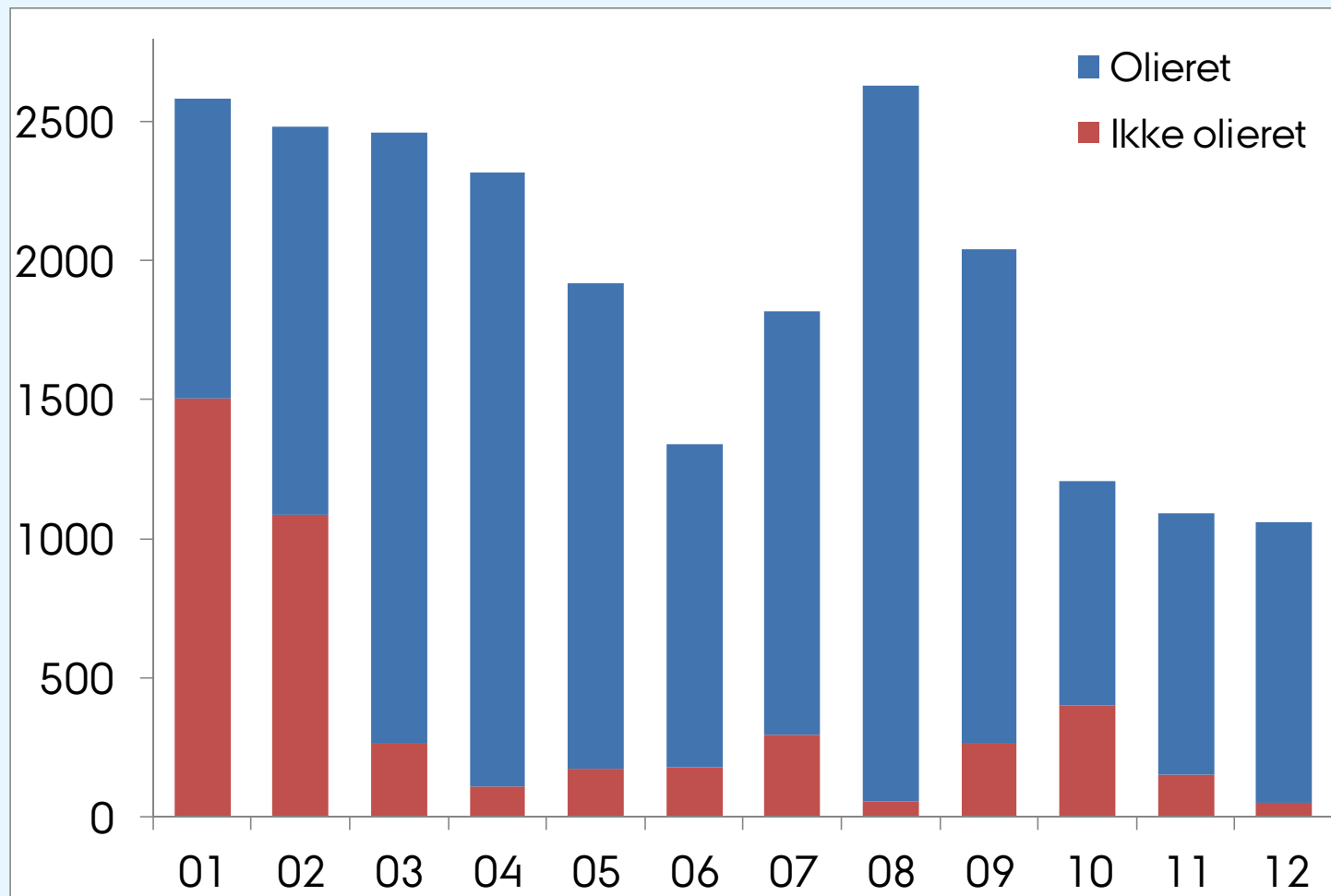


Ringkøbing Fjord





Udviklingen i kolonierne i Ringkøbing Fjord 2001-2012





Tak

Udviklingen i antal skarvreder i Danmark 1976-2012 og udviklingen i antallet af reder udsat for forvaltende tiltag

