



Mariagerfjord Kommune  
Miljøafdelingen

**Natur og Miljø**

**Postadresse:**  
Nordre Kajgade 1  
9500 Hobro  
Tlf. 97 11 30 00  
raadhus@mariagerfjord.dk  
www.mariagerfjord.dk

Journalnummer:  
09.40.15-P19-1-21

Ref.: Jacob Hollerup Mikkelsen  
Direkte tlf. 97 11 36 52  
[jmikk@mariagerfjord.dk](mailto:jmikk@mariagerfjord.dk)

Dato: 23.2.2021

**Personlig henvendelse:**  
Rådhuset i Arden  
Østergade 22  
9510 Arden

## Indkaldelse af ideer og forslag til miljøkonsekvensrapport om klimasluse i Hobro

### Indledning

Den 11. januar 2021 besluttede Udvalget for Teknik og Miljø at igangsætte projekteringen af en højvandssluse og pumpe ved de gamle markedshaller i Hobro.

Som en del af klimasikringen af Hobro skal den eksisterende passive sluse i Onsild Å udskiftes med en aktivt styret sluse kombineret med en pumpe, der kan regulere vandstanden på slusens opstrøms side, mens denne er lukket. Sluse og pumpe skal godkendes som en regulering efter vandløbsloven, og der igangsættes en miljøkonsekvensvurdering, da klimaslusen kan forventes at have flere mulige miljøpåvirkninger.

Mariagerfjord Kommunes indbyder hermed offentligheden, interesserede myndigheder og interesseorganisationer til at komme med idéer og forslag til emner, der ønskes belyst i miljøkonsekvensvurderingen.

Idéer og forslag skal sendes til Jacob Hollerup Mikkelsen, [jmikk@mariagerfjord.dk](mailto:jmikk@mariagerfjord.dk), og være kommunen i hænde senest d. 24. marts 2021.

Indkaldelse af ideer og forslag til miljøkonsekvensrapport om klimasluse i Hobro er offentliggjort på kommunens hjemmeside og sendt til relevante myndigheder og interesseorganisationer.

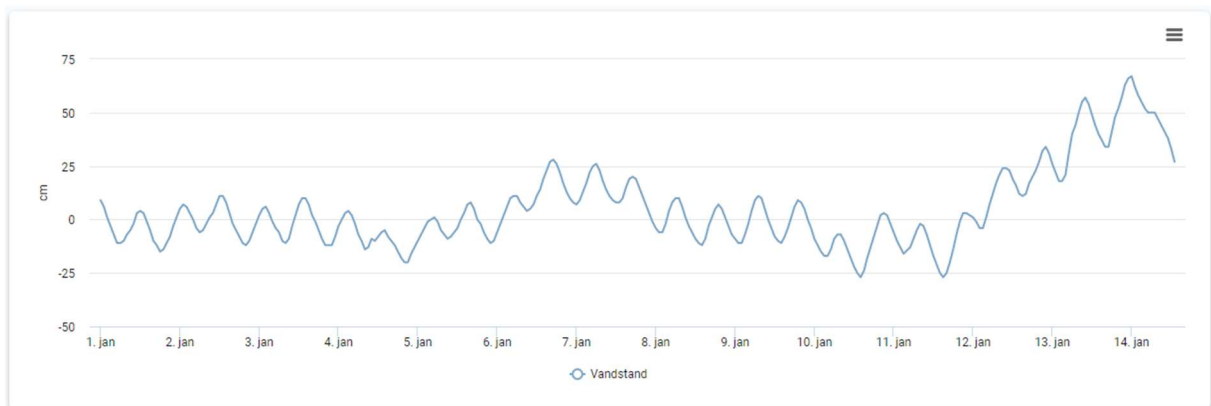
### Baggrund

Formålet med projektet er at sikre lavt liggende dele af Hobro mod oversvømmelse i forbindelse med højvandshændelser i Mariager Fjord og fra vand fra baglandet, mens slusen er lukket. Sluse-pumpesystemet skal indgå som et vigtigt element i en klimasikring af byen.

I 1930 etablerede daværende Hobro Kommune en sluse under broen over Onsild Å. Slusen har reduceret oversvømmelser i Hobro, men gav samtidig mulighed for, at der i tiden derefter kunne bygges i lavere områder end hidtil. Slusen er ikke længere tidssvarende med nutidens øgede vandmængder som følge af klimaforandringer. Dette er en udfordring, da dele af Hobro midtby ligger lavt – også set i forhold

til mange andre kystbyer. For at sikre værdier i midtbyen mod risiko for oversvømmelser er klimasikring nødvendigt.

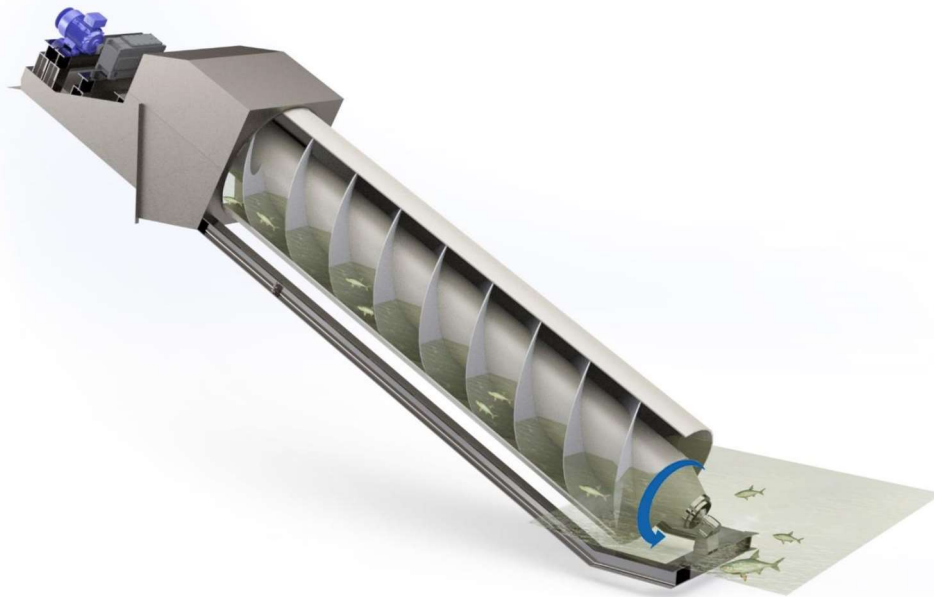
Den nuværende sluse virker ved vandtryk, så portene lukker, når fjordens vand står højere end åvandet og åbner, når det er omvendt. Normalt er slusen lukket to gange i døgnet mellem ebbe og flod. Den nye sluse skal styres af vandstanden i Mariager Fjord. Ved en vandstand på ca. 25 cm DVR90 lukkes slusen, og pumpen holder vandstanden stabil opstrøms slusen, til sluseportene kan åbne igen. Tidevandsudsvingene er små i Mariager Fjord, og skiftet fra en passiv til en aktivt styret sluse vil give færre lukkeperioder, som eksemplificeret ved Vandkurven for Hobro Havn i første halvdel af januar 2021 nedenfor.



Med den stigende vandstand vil lukketiden øges over tid.

For at undgå at slusen bliver en faunaspærring, skal styringsregimet evalueres over tid, så det også fremover er højvandshændelser slusen beskytter imod og ikke en stigende middelvandstand.

Der er valgt en fiskepassabel pumpe, en arkimedesskrue, der gør det muligt for smolt og udtrækkende fisk at passere, når slusen er lukket.



*Principskitse af pumpe*

### Projektets forventede miljøpåvirkning.

Slusens lukketider ændres, hvilket betyder ændrede passageforhold og salinitet i Onsild Å og Hobro Vesterfjord.

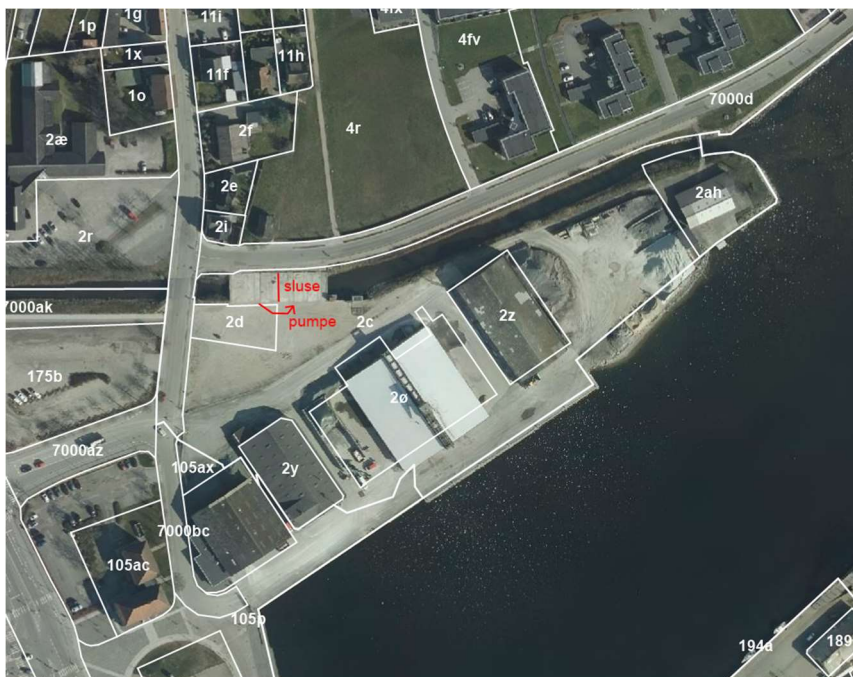
- Det skal undersøges, hvordan sluse og pumpe påvirker vandrefisk og anden fauna.
- Hobro Vesterfjord vil blive mere salt, ved overgang fra passivt til aktivt styret sluse, og variationen i saltindholdet vil ændre sig over tid ved stigende vandstand i fjorden. Miljøkonsekvensvurderingen vil have fokus på, hvordan den ændrede saltholdighed vil påvirke søens fauna og flora.
- Den ændrede saltholdighed vil sandsynligvis også påvirke en strækning af Onsild Å opstrøms Hobro Vesterfjord og måske også vådområdet Fyrkat Engso. Det skal undersøges, hvilke konsekvenser påvirkningen har.
- Det skal undersøges, om sluse og pumpe vil påvirke habitatarter negativt.
- Eventuelle støjgener fra projektet skal vurderes.
- Hobro Vildtreservat forventes ikke at blive påvirket af øget salinitet i Hobro Vesterfjord.
- Natura 2000. Nærmeste Natura 2000-område er nr. 30 Lovns Bredning, Hjarbæk Fjord og Skals, Simested, Nørre Ådale samt Skravad Bæk, der ligger 4 km fra projektområdet. Det nærmeste nedstrømsbeliggende område er nr. 14 Ålborg Bugt, Randers Fjord og Mariager Fjord, der ligger 21 km fra projektområdet. Det vurderes, at der ikke kan forekomme en påvirkning hverken af disse eller af andre Natura 2000-områder.
- Miljøpåvirkningen vurderes ikke at være grænseoverskridende, og der foretages derfor ikke en høring efter miljøvurderingslovens § 38.

### Anlæggets fysiske karakteristika og projektets placering

Slusen placeres i Onsild Å ca. st. 220 m. (220 meter fra udløbet i Mariager Fjord). Brodækket fra de gamle markedshaller, der i dag ligger over åen på stedet, fjernes i forbindelse med etableringen. Pumpen placeres syd for vandløbet på matrikel 2d og 2c Hegedal, Hobro Jorder.

Mariagerfjord Kommune er eneste lodsejer i projektområdet.

Højvandssikringen udføres som en tæt sluse med to lodret hængslede porte, der lukkes ved varsel om forhøjet vandstand. Slusens åbning er min. 5,5 m svarende til regulativbundbredde. Den endelige udformning af sluse/pumpesystemet er ikke fastlagt, men pumpebygværket forventes at være ca. 15x4 meter og højden på sluse og pumpe bliver ca. 1,5 meter over terræn



Omtrentlig placering.





## **Orientering om vores behandling af dine personoplysninger mv.:**

Mariagerfjord Kommune har modtaget oplysninger fra dig. Når vi modtager personoplysninger, er vi forpligtet til at give dig en række oplysninger, som du kan læse om i dette brev. Reglerne herfor fremgår af databeskyttelsesforordningens artikel 13 og 14.

### **Formålet med og retsgrundlaget for behandlingen af dine personoplysninger**

Vi behandler dine personoplysninger for at kunne sagsbehandle og træffe afgørelse vedrørende din henvendelse.

I kvitteringsskrivelsen for din henvendelse fremgår sagens formål.

Retsgrundlaget for vores behandling af dine personoplysninger kan variere mellem typerne af ansøgning, men vil følge af:

Naturbeskyttelsesloven, Museumsloven, Husdyrbrugloven, Lov om vandløb, Lov om okker, Fiskeriloven, Miljømålsloven, Lov om vandplanlægning, Lov om beskyttelse af havmiljøet, Lov om kystbeskyttelse, Miljøbeskyttelsesloven, Lov om vandforsyning, Planloven, Lov om miljøvurdering af planer og programmer og af konkrete projekter, Lov om drift af landbrugsjorder, Forvaltningsloven, Offentlighedsloven, Miljøoplysningsloven.

Persondataforordningens artikel 6, stk. 1 litra c og e, samt databeskyttelsesloven § 11, stk. 1.

### **Kategorier af personoplysninger**

Vi behandler som udgangspunkt kun almindelige personoplysninger om dig, så som navn, adresse, telefonnummer og e-mail. Vi bruger cpr.nr. for at kunne sende digital post.

### **Modtagere eller kategorier af modtagere**

Vi videregiver som udgangspunkt ikke dine personoplysninger til andre myndigheder eller organisationer. Der kan dog forekomme situationer, hvor vi alligevel er forpligtet til at udlevere personoplysningerne, herunder hvis vi bliver det pålagt af en retsinstans eller lov.

### **Vi er den dataansvarlige – hvordan kontakter du os?**

Mariagerfjord kommune er dataansvarlig for behandlingen af de personoplysninger, som vi har modtaget om dig. Du finder vores kontaktoplysninger nedenfor.

Mariagerfjord kommune

Nordre Kajgade 1

9500 Hobro

CVR-nr.: 29 18 94 55

Telefon: 97 11 30 00

Mail: [raadhus@mariagerfjord.dk](mailto:raadhus@mariagerfjord.dk)



### **Kontaktoplysninger på databeskyttelsesrådgiveren**

Hvis du har spørgsmål til vores behandling af dine oplysninger, er du altid velkommen til at kontakte vores databeskyttelsesrådgiver.

Du kan kontakte vores databeskyttelsesrådgiver på:

E-mail: [dbp@mariagerfjord.dk](mailto:dbp@mariagerfjord.dk)

### **Opbevaring af dine personoplysninger, rettigheder og klagemuligheder:**

Du kan læse mere om vores behandling af personoplysninger herunder opbevaring, dine rettigheder samt om dine klagemuligheder til Datatilsynet på kommunens hjemmeside: <https://www.mariagerfjord.dk/Kommunen/Databeskyttelse>